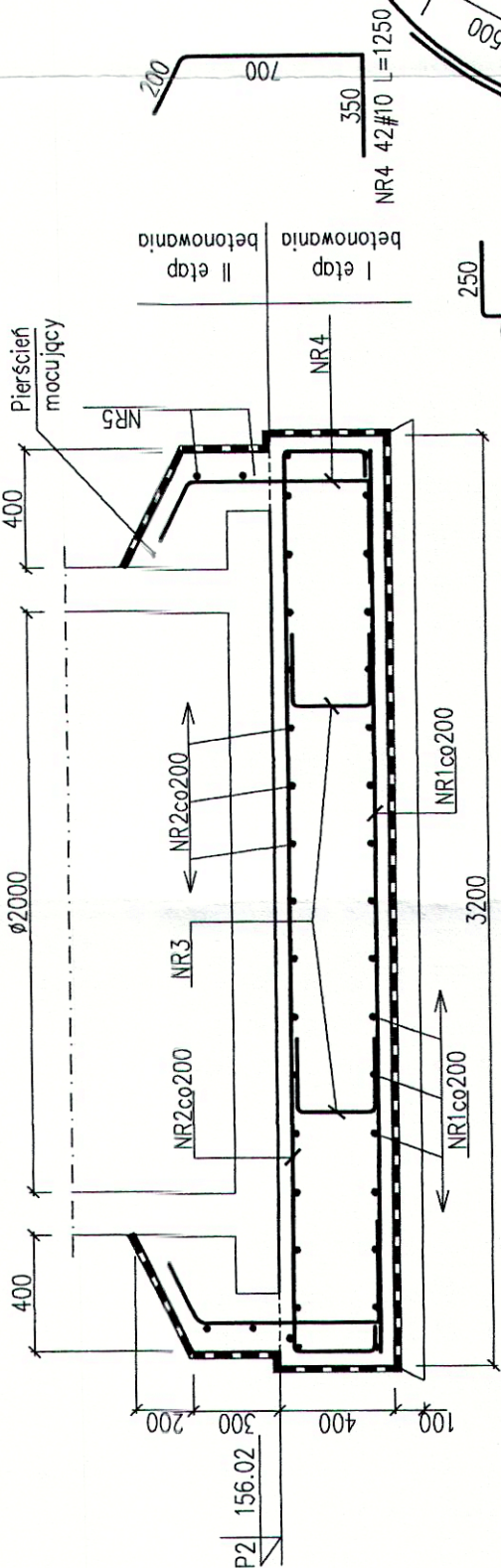


POMPOWIA ŚCIEKÓW – TŁOCZNIA P2
PŁYTA FUNDAMENTOWA – ZBROJENIE

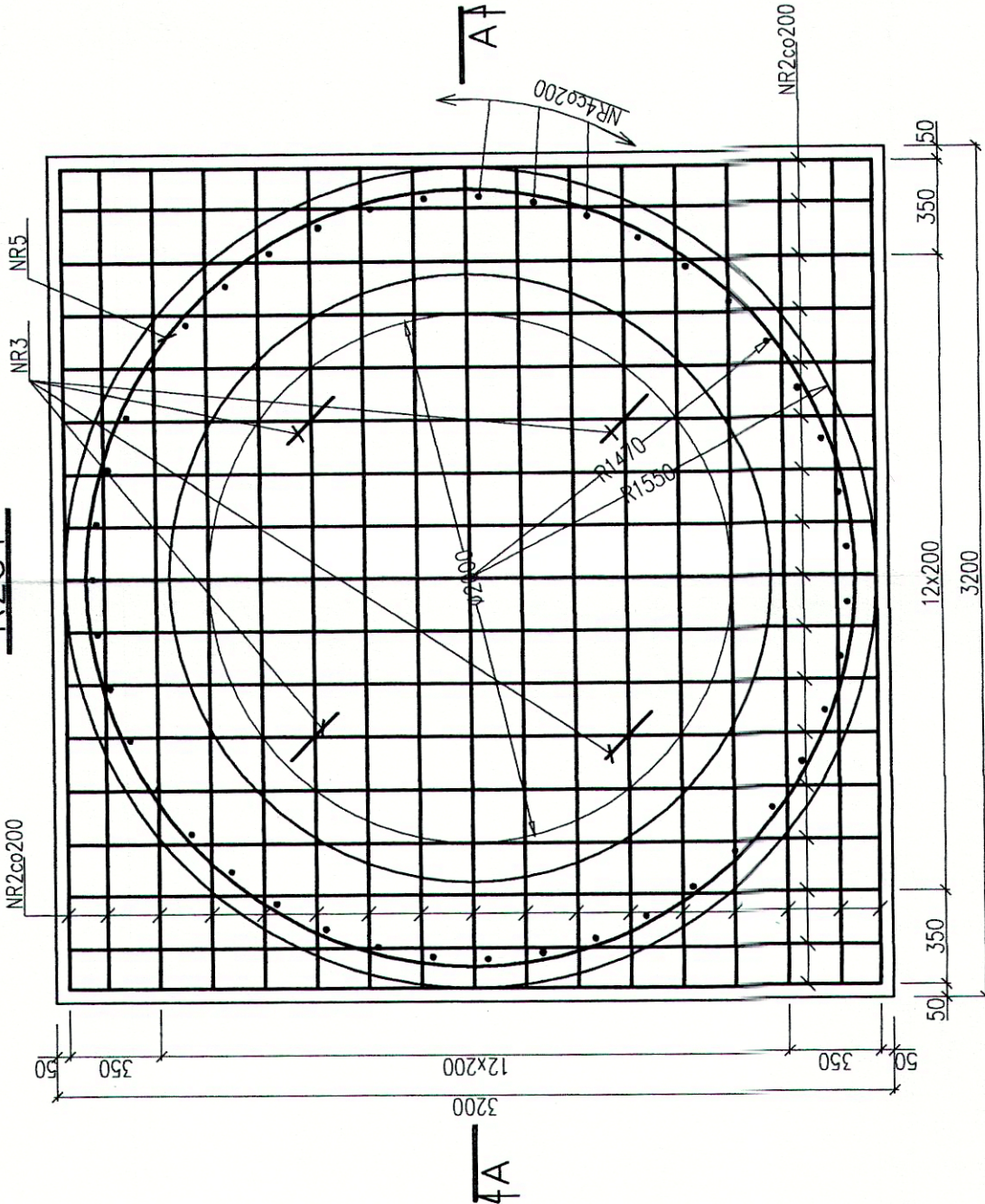
A-A



NR2 34#10 L=3860

NR1 34#10 L=3100

RZUT



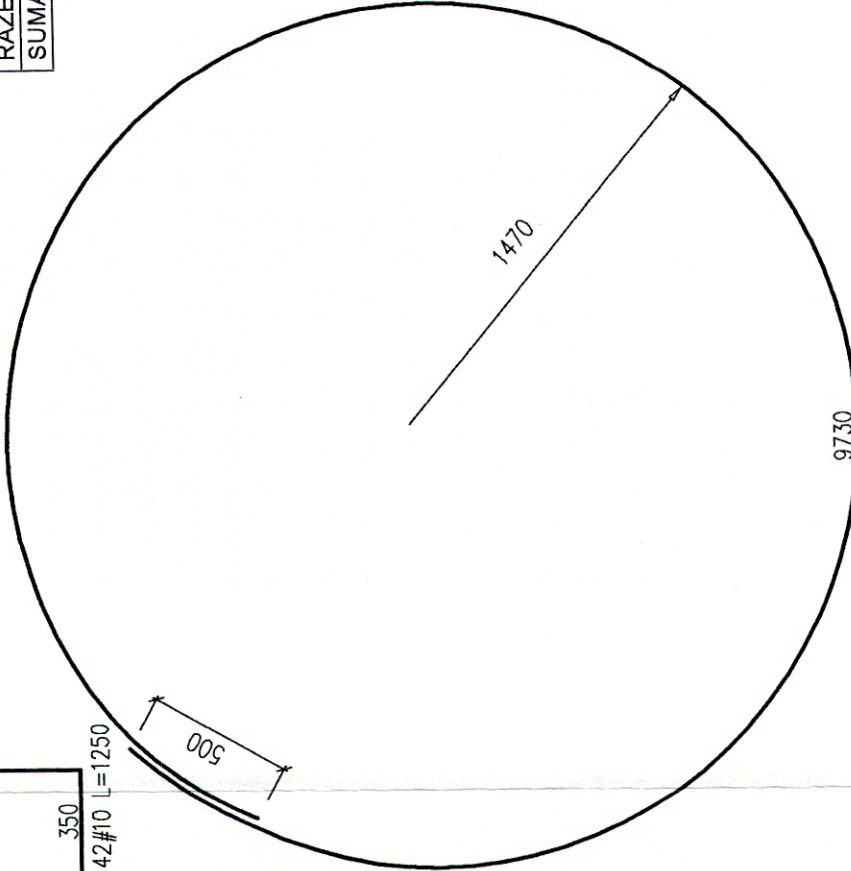
4A

WYKAZ STALI ZBROJENIOWEJ DLA JEDNEJ PŁYTY FUNDAMENTOWEJ					DŁUGOŚĆ RAZEM	
NR PRĘTA	Ø PRĘTA [mm]	DŁUGOŚĆ PRĘTA [mm]	ILOŚĆ PRĘTÓW [szt]	[m]	Ø 10 A-IIIN	[m]
1	10	3100	30	93,0		
2	10	3860	30	115,8		
3	10	760	4	3,1		
4	10	1250	42	52,5		
5	10	9730	2	19,5		
DŁUGOŚĆ ŁĄCZNA [m]					283,9	
MASA 1mb [kg]					0,617	
RAZEM MASA [kg]					175,2	
SUMA [kg]					176	

BETON C20/25 W8
STAL A-IIIN

UWAGI:

1. Hydroizolacja: pozioma – 2x papa na lepiku, pionowa – 2x masa bitumiczna
2. Pierścień mocujący wykonać w drugim etapie betonowania po ustawieniu pompowni.
3. Na czas ustawiania pompowni pręty NR4 odgiąć na zewnątrz.
4. Po zakończeniu robót montażowych zbiornik pompowni obsypać gruntem starannie zagęszczonym warstwami.
5. Rzędne posadowienia pompowni sprawdzić z rysunkami technologicznymi.



NR5 2#10 L=8650

ZESPÓŁ PROJEKTOWY	IMIE I NAZWISKO	NR UPRAWNIEN	DATA	PODPIS
PROJEKTANT WIODĄCY	mgr inż. Katarzyna Gumola	SLK/0392/PWOS/04	maj 2013	
PROJEKTOWAŁ	mgr inż. Zbigniew Gębczyński	SLK/0250/POOK/03	maj 2013	
OPRACOWAŁ	mgr inż. Kazimierz Cios	-	maj 2013	
SPRAWDZIŁ	mgr inż. Roman Karwowski	51/M/85	maj 2013	
LIDER	SYNKRET S.A. ul. Szyby Rycerskie 22k 41 - 909 Bytom tel : 32 388 61 40 fax : 32 388 61 31	SYNKRET		
ZAMAWIAJĄCY	ZAKŁAD GOSPODARSTWA WODNO-KANALIZACYJNEJ W TOMASZOWIE MAZOWIECKIM SP.ÓŁKA Z O.O. ul. Kępy 19, 97-200 Tomaszów Mazowiecki	FIRMA INŻYNIERSKA ALL-PRO ul. Komorowska 72 43 - 300 Bielsko - Biala tel/fax : 33 83 22 77 47		
INWESTYTOR	Projektowanie i budowa kanalizacji sanitarnej dla zadania 7" objętego Projektem pt. „Modernizacja oczyszczalni ścieków i skanalizowanie części aglomeracji Tomaszowa Mazowieckiego” współfinansowanego ze środków Unii Europejskiej - Program Operacyjny Infrastruktura i Środowisko 2007-2013 pod numerem CCI2007PL161PO002.			
OBIEKT	Budowa sieci kanalizacji sanitarnej dla części III rejon ulic: Michałowska, Cisowa, Mysłowska, części Hubala, Aliny, Andrzeja, Biabrzeńska			
STADIUM	ETAP III - PROJEKT WYKONAWCZY			
NAMNA	Płyta fundamentowa tłoczni P2. zbrojenie/rys. konstrukcyjny			
RYSYNKA	SKALA RYSUNKU			
	11.3/K			
	1:25			